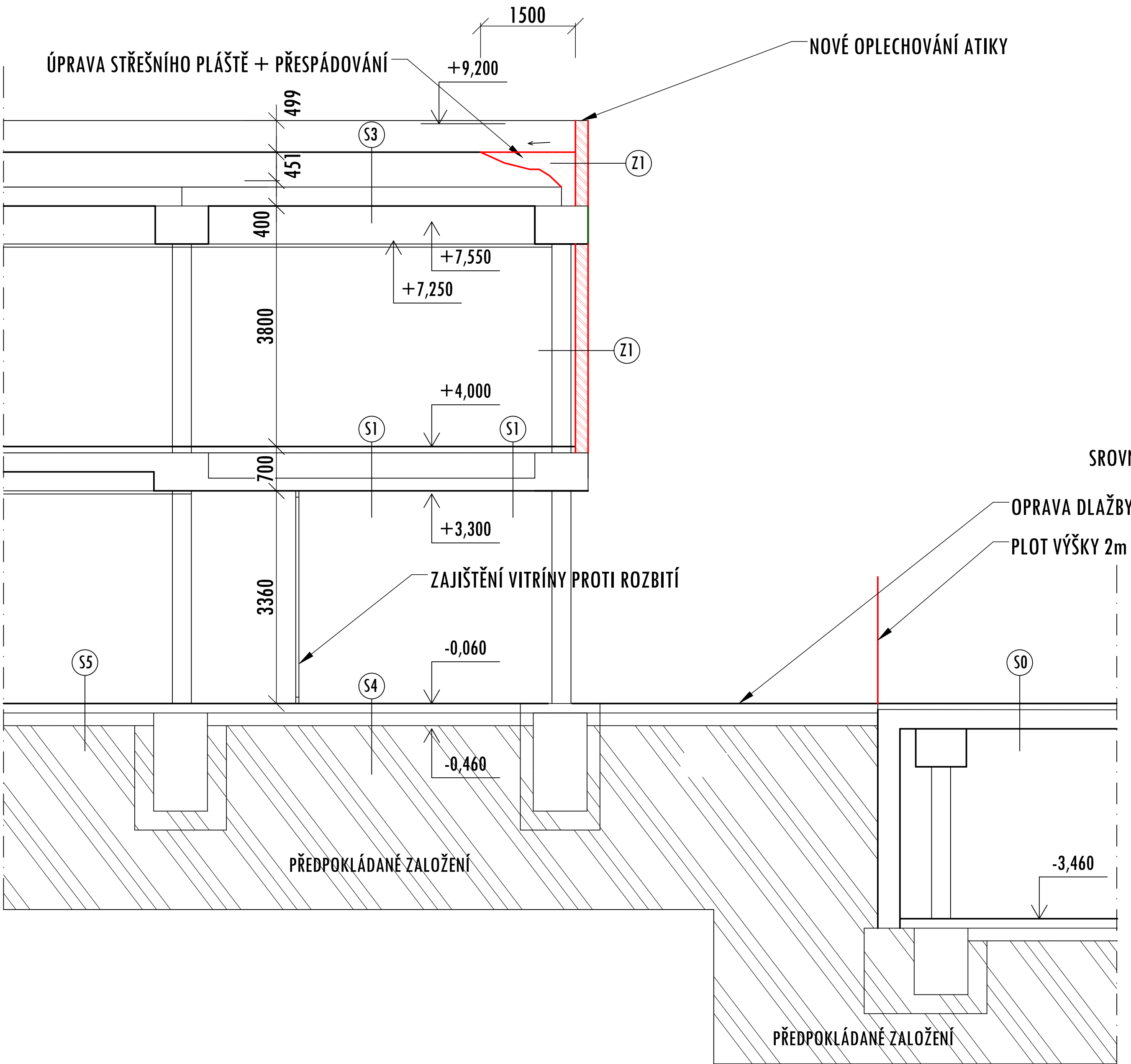
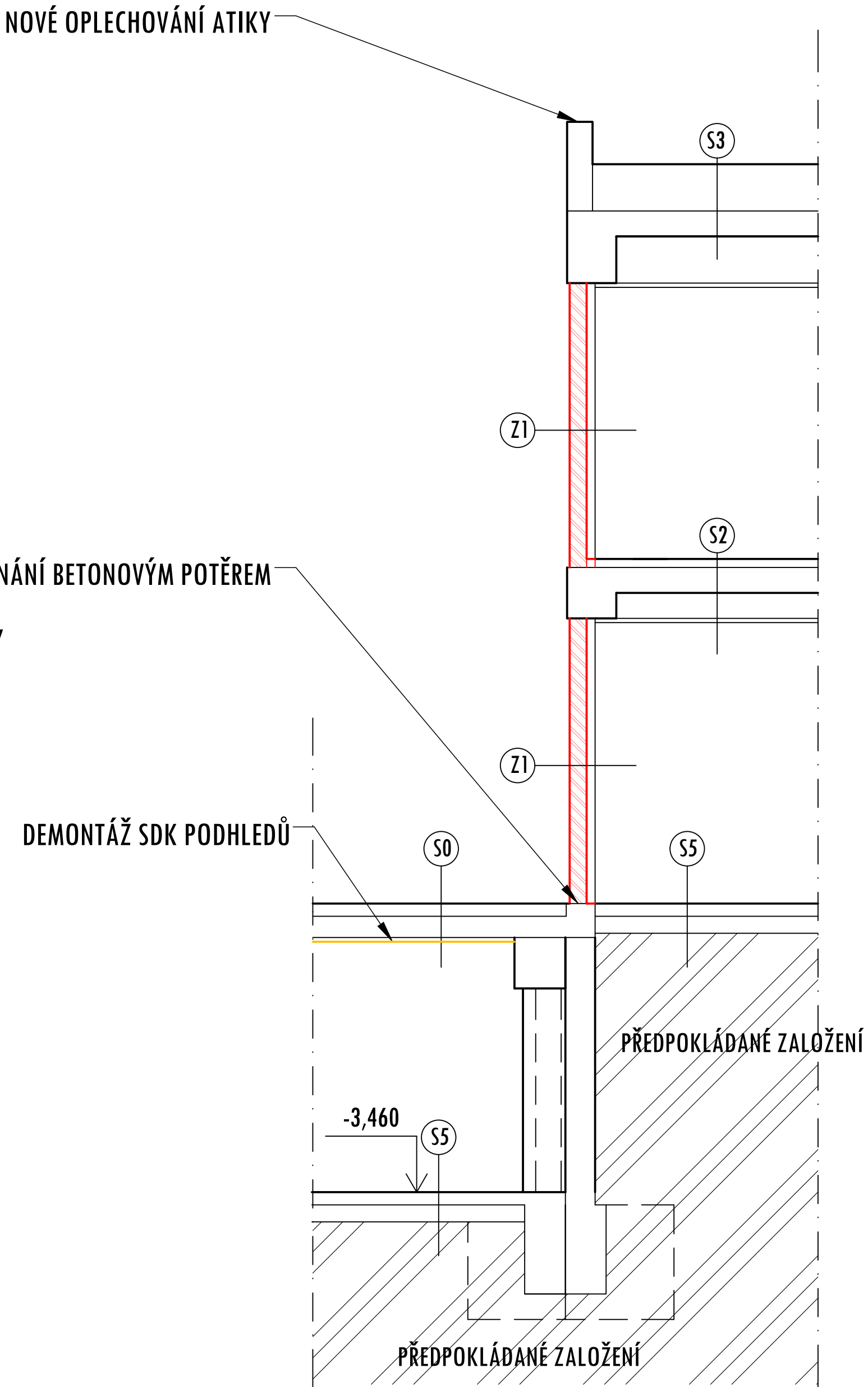


VÝŘEZ 1-1' - nový stav



VÝŘEZ 2-2' - nový stav



S0 SKLADBA STROPU NAD 1.PP - ŽB STROP - STÁVAJÍCÍ

- ASALTOVÝ PÁS NOVÝ
- KERAMICKÁ DLAŽBA, tl. 10mm
- MALTOVÉ LOŽE, tl. 15mm
- MALTOVÉ LOŽE ZE ZPĚNĚNÉ STRUSKY, tl. 50mm
- POJISTNÁ HYDROIZOLACE
- DESKY ZE SKLENĚNÝCH VLÁKEN, tl. 25mm
- ŽB STROPNÍ KONSTRUKCE, tl. 300mm
- SDK PODHLED - DEMONTÁŽ

S1 SKLADBA PODCHOD - MONOLITICKÝ STROP - STÁVAJÍCÍ

- DLAŽBA KERAMICKÁ
- BETON 100 mm
- LEPENKA
- TVÁRNIČE PLYNOSILIKÁT 100 mm
- ŠKÝRA 350 mm
- MONOLITICKÝ STROP 200-250mm

S2 SKLADBA BĚŽNÁ STROP - PANELOVÝ STROP - STÁVAJÍCÍ

- DLAŽBA KERAMICKÁ
- MALTOVÉ LOŽE, tl. 15mm
- MALTOVÉ LOŽE ZE ZPĚNĚNÉ STRUSKY, tl. 50mm
- POJISTNÁ HYDROIZOLACE
- DESKY ZE SKLENĚNÝCH VLÁKEN, tl. 25mm
- STROPNÍ KONSTRUKCE (ŽB PANELE), tl. 300mm

S3 SKLADBA POLOHČÉ STŘECHY - PANELOVÝ STROP - STÁVAJÍCÍ

- HYDROIZOLAČNÍ SOUVRSTVÍ - ASFALTOVÉ PÁSY
- DESKY Z PĚNOVÉHO POLYSTYRÉNU (POLSID), tl. 50mm
- DESKY Z DŘEVĚNÉ VLNY A CEMENTU (RALIT), tl. 25mm
- NÁSPY ZE STRUSKOVÉHO PÍSKU VE SPÁDU tl. 150-450mm
- STROPNÍ KONSTRUKCE (ŽB PANELE), tl. 200mm
- DESKY Z PĚNOVÉHO POLYSTYRÉNU, tl. 2x50mm
- KAZETOVÝ PODHLED

S4 SKLADBA CHODNÍKU - STÁVAJÍCÍ

- ZÁMKOVÁ DLAŽBA - OCHRANA PŘI BOURACÍCH PRÁČÍCH
- VYROVNÁVACÍ VRSTVA FR. 4-8mm TL. 50 mm
- LOŽNÁ VRSTVA FR. 16-32mm TL. 250 mm

S5 SKLADBA PODLAHY NA TERÉNU - STÁVAJÍCÍ

- KERAMICKÁ DLAŽBA, tl. 10mm
- MALTOVÉ LOŽE, tl. 15mm
- BETONOVÁ MAZANINA S VÝZTUŽÍ, tl. 50mm
- POJISTNÁ HYDROIZOLACE
- DESKY ZE SKLENĚNÝCH VLÁKEN, tl. 25mm
- HYDROIZOLACE
- PODKLADNÍ BETON, tl. 150mm

Z1 SKLADBA NOVÉ ŠTÍTOVÉ STĚNY

- VÁPENNÝ CEMENTOVÝ OMÍTKA ŠTUKOVÁ S VLÁKNEM - PROBARVENÁ BÍLÁ
- STĚRKOVACÍ HMOTA + VÝZTUŽNÁ TKANINA
- PYNOSILIKÁT TL. 250mm
- STĚRKOVACÍ HMOTA + VÝZTUŽNÁ TKANINA

POZNÁMKA:

PRO ZJIŠTĚNÍ SKLADBY PODLAH SE VÝŠLO ZE STÁVAJÍCÍ DOKUMENTACE A PROVEDENÝCH SOND. PROJEKTANT NEZARUČUJE ZDA JSOU SKLADBY STEJNÉ V CELÉM OBJEKTU.

LEGENDA HMOT:

- STÁVAJÍCÍ ZDIVO A KONSTRUKCE
- NOVÁ ZAZDÍVKA - PLYNOSILIKÁT TL. 250mm

Projekční kancelář INFOHome

ZODPOVĚDNÝ PROJEKTANT:	Investor: Statutární město Opava, Horní náměstí 382/69, Město, 746 01 Opava	DATUM:	1/2025
Ing. Martin Lichvár-ČKAIT1102774	Místo stavby: parc.č. 270, 265/5, 265/3, 582/2, 260/7, k.ú. Opava-Město	FORMÁT:	A3
PROJEKTANT:	PROJEKT:	STUPEŇ:	-
Ing. Marek Zygula	Odstranění části objektu občanské vybavenosti Slezanka a oplocení na parc.č. 265/3, 260/7, 265/5, 270 k.ú. Opava -Město	MĚŘÍTKO:	1:100
VYPRACOVAL:		KOPIE:	
Ing. Adam Kupčík			
SÍDLO:	NÁZEV VÝKRESU:	ČÍSLO VÝKRESU:	
Vodárenská 5, 747 07 Opava	VÝŘEZ 1-1' a 2-2' - NOVÝ STAV	D1.1-b10-NS	
KANCELÁŘ:			
Krnovská 110e, Opava 746 01			
IČ: 66720028			